



派镭菲克 (π Laser) 激光装备介绍

值得信赖的激光装备品牌

东莞市佐臣自动化机械有限公司



一、品牌简介

- ▶ 企业简介
- ▶ 派镭菲克品牌简介
- ▶ 派镭菲克发展历程
- ▶ 技术研发
- ▶ 厂房车间
- ▶ 资质荣誉


● 企业简介

东莞市佐臣自动化机械有限公司是一家致力于激光智能装备、冲压自动化和医学影像结构等领域的集研发、设计、生产、销售和服务于一体的现代高科技企业，成立于2017年7月，位于东莞市企石镇。

公司地址：广东省东莞市企石镇上截村联兴工业区

投资资金：5000万元；

厂房面积：15000平米；

自主品牌：派镭菲克 

主营业务：激光智能装备、冲压自动化设备、医学影像结构设备等；



● 派镭菲克 (π Laser) 激光品牌介绍

“派镭菲克”成立于2015年，2017年并入佐臣机械旗下；

“派镭菲克”在3年多来的技术研发和沉淀上，积累了扎实的技术实力，在钣金加工、三维机器人、多头激光应用等领域，建立了良好的市场认可度；

后续，“派镭菲克”将持续加强技术研发，立志成为国内一流的激光品牌，助力精密加工行业快速发展。



● 派镭菲克 (π Laser) 品牌发展历程



激光装备.品牌.产品.服务.客户.方案



● 厂房车间



办公室



办公室



生产车间



生产车间



生产车间



生产车间

二、产品介绍

- ▶ 多头激光落料线
- ▶ 三维机器人激光切割机
- ▶ 高速光纤激光切割机
- ▶ 精密激光切割机
- ▶ 全自动激光切管机

● 多头激光落料线

产品介绍:

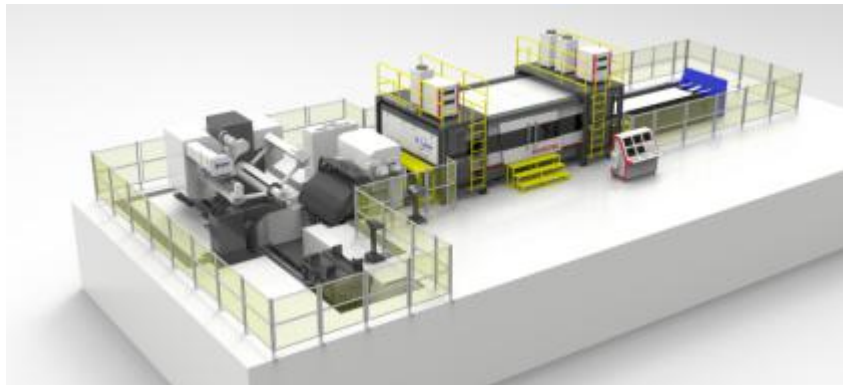
该装备采用多头激光设计原理，同步运行，激光切割效率多倍提升，可极大的提升钣金等金属材料的加工效率；适合大规模、大幅面的金属材料开料、分割成型；可对各种金属材料进行高速、高质、稳定的切割成型。

技术优势:

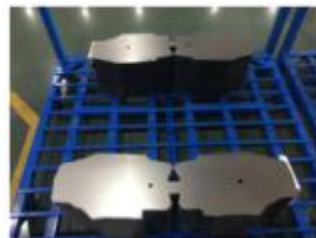
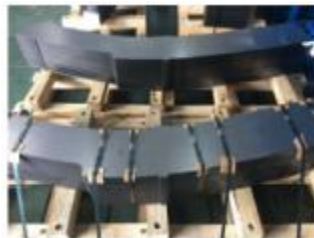
- 1、多个激光头同步工作，切割速度快、效率高、成本低；
- 2、无需模具投入，适用所有料片，节省模具费；
- 3、软件系统控制，最大限度利用材料，降低用料成本，批量生产效益突出；
- 4、自动化程度高，调换工序快捷，节约生产时间，减少用工成本；
- 5、噪音小，环保节能、安全可靠；
- 6、采用智能化操作系统，操作简单，易学易用。

技术参数:

项目	参数
设备型号	PL4020F
加工幅面 (L*W,mm)	4000*2000
X/Y轴定位精度 (mm)	±0.03
X/Y轴重复定位精度 (mm)	±0.02
最大速度 (m/min)	100
最大加速度 (G)	1.2
工作台最大载重 (kg)	300



- 1、国内首家推出并正式投入生产
- 2、申请7项国家发明专利



● 三维机器人激光切割机

产品介绍:

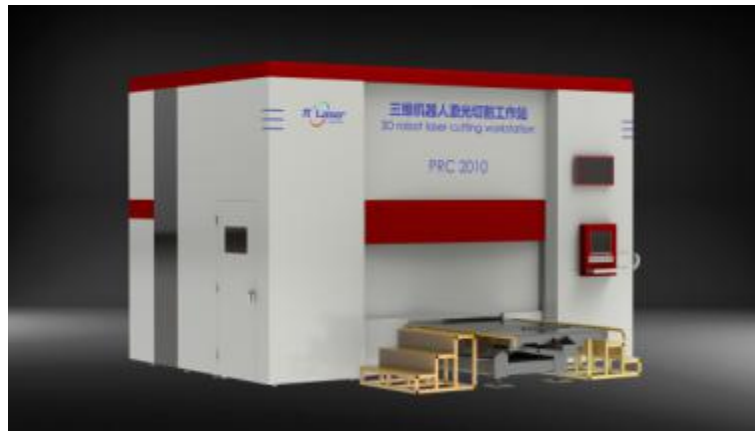
该装备采用六轴联动技术和先进光纤激光器，可对各种金属材料进行快速、高质、稳定的切割和钻孔成型。

应用领域:

该装备主要用于各种钣金、金属材料的加工，适用于航空航天、汽车轮船、机械制造、电梯、五金电子、家用电器、医疗器材、广告装饰等行业。

技术参数:

项目	参数	参数
设备型号	PLRC1600	PLRC2000
激光器功率 (W)	500-1000	500-1000
有效半径 (mm)	1650	2010
机床定位精度 (mm)	±0.01	±0.01
重复定位精度 (mm)	±0.05	±0.05
工作台承重 (kg)	300	300
安装方式	倒挂式	倒挂式
轴数	6	6



1、六轴联动 2、远程数据监控



● 高速光纤激光切割机

产品介绍:

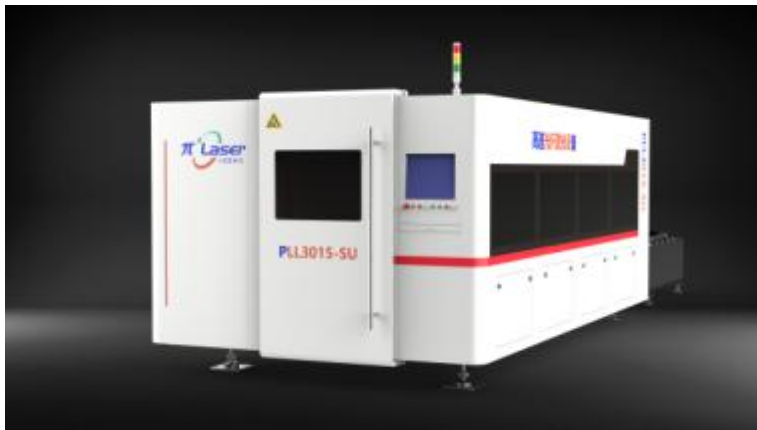
该装备采用铸铁床身、日本进口伺服机、法国进口电子元器件、日本进口气动元件和轴承，使用大功率光纤激光器，可对各种金属材料进行快速、高质、稳定的切割成型。

技术特点:

- 1、高质：采用先进光纤激光器，加工精度高、效果好；
- 2、高速：超快交换台面（1530最快10s内完成交换）；
- 3、稳定：采用铸铁床身，不变形，减震效果好；
- 4、可靠：全封闭防护罩，切割状态视频监控（可手机APP远程监控）；

技术参数:

项目	参数	参数
设备型号	PL3015	PLD4020
激光器功率 (W)	1000-6000	1000-6000
加工幅面 (mm)	3000*1500	4000*2000
机床定位精度 (mm)	±0.03	±0.05
重复定位精度 (mm)	±0.02	±0.03
机床加速度 (G)	1.2	1.2
机床重量 (T)	6	10.5
主要外形尺寸 (mm)	9000*3000*2300	11000*30500*2300



1、铸件床身 2、CE标准防护玻璃 3、远程数据监控



● 精密激光切割机

产品介绍:

该设备主要对金属和非金属薄板进行高速激光切割，主机整体刚性好、强度高，采用济南青大理石底座，铸造横梁，高精度直线电机驱动，可对金属薄板、玻璃、陶瓷等材料进行高品质、快速的精密加工。

应用领域:

厨卫产品、手机通讯、数码产品、电子元件、仪器仪表、精密器械、工艺礼品、玻璃、陶瓷加工等行业。

技术参数:

加工幅面与工作范围		参数
机床幅面（长×宽）		600mm×400mm
X轴行程		600mm
Y轴行程		400mm
Z轴行程		100mm
精度	X、Y轴定位精度	±0.01mm/m
	X、Y轴重复定位精度	±0.005mm
速度	X/Y轴最大移动速度	60m/min
重量与尺寸	主机重量	1800Kg
	外形尺寸（长×宽×高）	1.45m×1.63m×1.86m



1、铸件床身 2、CE标准防护玻璃 3、远程数据监控

● 全自动激光切管机

产品介绍:

专业切管光纤激光切割机PLT6020用于切割方管、圆管、椭圆管等管材；方管□20*20-□150*150，圆管Φ20-Φ200。管材壁厚0.5-10mm碳钢管，0.5-10mm不锈钢（具体切割厚度及材料与激光器相关）。

产品特点:

- 1、德国进口PA数控系统，西班牙进口LANTEK套料软件，激光切管机专用平台，功能强大，操作简单；
- 2、德国进口伺服驱动系统，德国PRECITEC公司生产的电容式传感切割头，机床运行机构采用齿轮齿条传动，直线导轨导向，高速度、高精度、高可靠性；
- 3、SMC高精度伺服比例阀，精确控制切割辅助气体的气压和卡盘夹持力的大小，以达到最佳的切割效果。

技术参数:

项目	参数
机器型号	PLT6020
加工管材范围	6200*φ20-200mm
6200*φ20-200mm	6750mm
Y轴行程	200mm
A/B轴行程	无限旋转
X/Y轴快移速度	100m/min
A/B轴最大转速	120rpm
X/Y轴最大加速度	1G
X/Y轴定位精度	±0.03/1000mm
X/Y轴重复定位精度	±0.05mm
整机重量	7500Kg
外观尺寸（长*宽*高）	10700*2850*2200mm
相数/电源额定/电压频率	3/380V/50Hz



1、铸件床身 2、CE标准防护玻璃 3、远程数据监控



售前服务

- 1、提供技术咨询：我们会在10小时内，根据需要提供任何专业的技术及价格方面的咨询，并且邮寄相关样品、资料或者及时对于客户关心的问题给予快速回复。
- 2、提供考察接待：我们欢迎客户随时随地莅临我司进行现场考察，并为客户提供便利条件。
- 3、提供售前培训指导：客户可派人到我司驻厂培训，提供客户场地规划方案指导建议。



售中服务

- 1、无论是国内客户还是国外客户，无论是老客户还是新客户，无论合同金额大小，我们都公平、热情、严谨地对待每一个客户。
- 2、我们保证守时、保质、保量地严格执行合同规定的各项条款，并且为客户提供超值的服务，比如免费派技术人员安装、培训等。



售后服务

- 1、购买到货之日起，终身享受软件免费升级并随时可以到公司免费参加各项技术培训。
- 2、除激光器、易耗件之外，其余硬件都免费质保三年。
- 3、在国内维修服务点，200公里以内，我们承若5小时内上门服务并维修，200公里以外24小时内维修；国外的客户我们10小时做出回复，72小时内做出维修服务。

● 代表客户



三、激光技术解决方案

● 激光技术解决方案



派镭菲克 (π Laser) : 值得信赖的激光装备品牌

谢谢观影!



THANK YOU